

Gruppo CSC

Gabriella Iacovoni · Nadia Persiani · Barbara Fiorentino



Bonacci editore

Il Gruppo CSC – Centro Studi Cassia – è composto da:
Gabriella Iacovoni
Nadia Persiani
Barbara Fiorentino

Progettazione grafica e d.t.p.: Alessandra Bonacci

Illustrazioni di Ruth Valencia

L'editore è a disposizione degli aventi diritto con i quali non gli è stato possibile comunicare, nonché per eventuali involontarie omissioni o inesattezze nella citazione delle fonti dei brani riprodotti nel presente volume.

I diritti di traduzione, di memorizzazione elettronica, di riproduzione e di adattamento totale o parziale, con qualsiasi mezzo (compresi i microfilm e le copie fotostatiche), sono riservati per tutti i paesi.

Le fotocopie per uso personale del lettore possono essere effettuate nei limiti del 15% di ciascun volume dietro pagamento alla SIAE del compenso previsto dall'art. 68, commi 4 e 5, della legge 22 aprile 1941 n. 633.

Le riproduzioni effettuate per finalità di carattere professionale, economico o commerciale o comunque per uso diverso da quello personale possono essere effettuate a seguito di specifica autorizzazione rilasciata da: AIDRO - Corso di Porta Romana, 108 - 20122 Milano (Italia) · segreteria@aidro.org · www.aidro.org

1 (1ª edizione)

Printed in Italy
© Bonacci editore, Formello 2009
ISBN 978-88-7573-427-5

Finito di stampare nel mese di luglio 2009
dalla Tibergraph srl di Città di Castello (PG)

Bonacci editore
Via degli Olmetti 38
00060 FORMELLO (Roma)
tel: (+39) 06.90.75.091
fax: (+39) 06.90.40.03.26
e-mail: info@bonacci.it
<http://www.bonacci.it>

Prefazione

Questo progetto presenta una grammatica italiana per stranieri di nuova generazione in quanto coniuga l'esperienza del passato con le nuove esigenze del presente. Compito non facile, considerando che la stessa parola "grammatica" tende ad incutere la paura di intaccare un *corpus* rimasto inalterato nei secoli. Ciò non significa che vogliamo stravolgerlo, ma semplicemente registrarne i cambiamenti nell'uso.

Il Gruppo CSC, grazie alla sua preparazione teorica e alla sua lunghissima esperienza nel campo dell'insegnamento delle lingue straniere, propone una grammatica italiana per stranieri che si attiene a precisi criteri linguistici ma in maniera il più possibile innovativa, entrando in contatto con lo studente in modo diretto attraverso pubblicità, vignette e giochi. Si fornisce così uno strumento non solo utile, ma anche gradevole da usare e consultare.

A tale scopo il testo:

- evita, per quanto possibile, data la complessità degli argomenti, eccessivi riferimenti al meta-linguaggio;
- presenta le strutture grammaticali attraverso vignette, pubblicità o immagini per far riflettere sugli usi linguistici in un contesto utile e piacevole;
- presenta le strutture grammaticali secondo un criterio di gradualità, dal semplice al complesso e dal più frequente al meno frequente;
- correda ogni unità di una grande quantità di esercizi che spaziano da quelli più meccanici a quelli di comprensione e interpretazione;
- presenta gli esercizi in modo graduale: esercizi di riconoscimento, di produzione guidata e di produzione nel contesto;
- introduce negli esercizi e talvolta nei giochi, elementi culturali (arte, cucina, geografia, usi, costumi...) da sfruttare come spunto di conversazione e di confronto con altre culture;
- presenta un modello di italiano il più vicino possibile al parlato;
- introduce in ogni unità un gioco finale che riassume le strutture presentate nell'unità stessa.

All'interno di ogni unità si fa uso dei seguenti simboli:



per presentare le forme grammaticali



per spiegarne l'uso



per richiamare l'attenzione sulle eccezioni o sulle particolarità della lingua



per introdurre i giochi didattici

STRUTTURA

Il libro comprende:

- 40 unità articolate in una parte introduttiva di presentazione grammaticale seguita da un ricco corredo di esercizi, da un gioco didattico e da una sezione di testi autentici con attività destinate agli studenti più avanzati;
- un'appendice che presenta:
 - le chiavi di correzione degli esercizi;
 - le tavole riassuntive dei verbi regolari e dei principali verbi irregolari.

DESTINATARI

Il libro non si basa su un'analisi contrastiva con altre lingue, per cui si rivolge a studenti di tutte le nazionalità ed è stato studiato per poter essere usato sia in autoapprendimento che come supporto ad un corso di lingua.

Ringraziamenti

Ci sembra doveroso ringraziare il nostro editore per il sostegno e la comprensione dimostrata nei nostri confronti, nel corso di due anni di duro lavoro.

Le Autrici

Gabriella Iacovoni · Nadia Persiani · Barbara Fiorentino

Indice

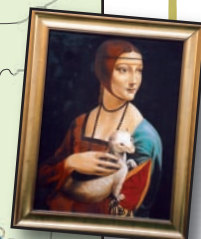
unità	contenuti grammaticali	pagina
0	Alfabeto illustrato	7
1	Genere e numero dei nomi regolari	9
2	Articolo indeterminativo: <i>un, una...</i>	13
3	Articolo determinativo: <i>il, lo, la...</i>	18
4	Genere e numero dei nomi irregolari	25
5	Presente indicativo dei verbi <i>essere</i> e <i>avere</i>	32
6	Accordo dell'aggettivo con il nome	38
7	Comparativo e superlativo	47
8	Presente indicativo dei verbi regolari	55
9	Presente indicativo di alcuni verbi irregolari e verbi in <i>-isc-</i>	62
10	Verbi modali: <i>dovere, potere, volere</i>	70
11	Congiunzioni coordinative: <i>e, ma, o ...</i>	78
12	Interrogativi: <i>chi? dove? quando?...</i>	84
13	Avverbi	90
14	Possessivi: <i>mio, tuo, suo...</i>	95
15	Dimostrativi: <i>questo, quello...</i>	101
16	Passato prossimo	107
17	Verbi che formano il passato prossimo con il doppio ausiliare: <i>essere</i> o <i>avere?</i>	114
18	Forme riflessive	120
19	Pronomi diretti: <i>lo, la, li, le...</i>	126
20	Preposizioni: <i>di, a, da, in, con, su, per, tra/fra</i>	133
21	<i>Ci e ne</i>	142
22	Imperfetto	149
23	Imperfetto e passato prossimo	157
24	Congiunzioni subordinative: <i>appena, perché, siccome...</i>	165
25	Pronomi indiretti - Costruzione dei verbi <i>bastare, mancare, piacere, servire</i>	171
26	Pronomi combinati: <i>me lo, te la, glieli...</i>	177
27	Trapassato prossimo	182
28	Passato remoto	188
29	Indefiniti: <i>ogni, alcuni, nessuno...</i>	194
30	Futuro semplice e futuro anteriore	200
31	Condizionale presente e passato	206
32	Imperativo	213
33	Congiuntivo presente e passato con <i>penso che, voglio che, nonostante...</i>	221
34	Congiuntivo imperfetto e trapassato con <i>pensavo che, volevo che, nonostante...</i>	231
35	Periodo ipotetico	240
36	Discorso diretto e indiretto	249
37	Forme impersonali	257
38	Pronomi relativi: <i>che, cui, il quale, la quale...</i>	262
39	Usi dell'infinito e del gerundio	267
40	Forma passiva	276
	Appendice: Tavole di coniugazione dei verbi regolari e di alcuni irregolari	283
	Chiavi degli esercizi, Fonti	303



Alfabeto illustrato

A di...

A di ANCONA
 B BOLOGNA
 C COMO
 D DOMODOSSOLA
 E EMPOLI
 F FIRENZE
 G GENOVA
 H HOTEL
 I IMOLA
 L LIVORNO
 M MILANO
 N NAPOLI
 O OTRANTO
 P PALERMO
 Q QUADRO
 R ROMA
 S SAVONA
 T TORINO
 U UDINE
 V VERONA
 Z ZARA



L'ALFABETO ITALIANO

A a	H acca	Q cu
B bi	I i	R erre
C ci	L elle	S esse
D di	M emme	T ti
E e	N enne	U u
F effe	O o	V vu / vi
G gi	P pi	Z zeta

LETTERE STRANIERE

J	i lunga
K	cappa
W	doppia vu
X	ics
Y	ipsilon / i greca



Si usano i nomi di città per far capire meglio come si scrivono i nomi propri.

Paolo Bini: B di Bologna, I di Imola, N di Napoli, I di Imola.



- la **c** e la **g** seguite da **a**, **o**, **u** si pronunciano /k/ e /g/



cane



cocomero



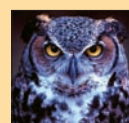
cuore



gatto



gomma



gufo

- la **c** e la **g** seguite da **e** e **i** si pronunciano /tʃ/ e /dʒ/



cellulare



circo



gelato



giraffa

- la **c** e la **g** seguite da **h+e** e **h+i** si pronunciano /k/ e /g/



foche



chiave

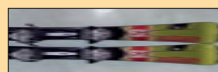


spaghetti



ghiaccio

- **sc** seguito da **i** o **e** si pronuncia /ʃ/



sci



ascensore

- **gli** si pronuncia /ʎ/



bottiglia

- **gn** si pronuncia /ɲ/



ragno



castagne

- **h** all'inizio di parola non si pronuncia: ho, hai, hanno

- in italiano l'accento si scrive quando cade sulla vocale finale: città, caffè, virtù, falò, così...

Genere e numero dei nomi regolari

Al supermercato...



In italiano possiamo dividere i nomi in tre gruppi principali:

- nomi **maschili** che terminano in **-o** e formano il plurale in **-i**

cocomero - cocomeri
biscotto - biscotti

- nomi **femminili** che terminano in **-a** e formano il plurale in **-e**

mela - mele
pera - pere

- nomi **maschili** e **femminili** che terminano in **-e** e formano il plurale in **-i**

salame - salami (m.)
noce - noci (f.)

Tra questi sono generalmente **maschili**

i nomi che finiscono in:
-ore
-ale
-ile

fiore, colore...
giornale, temporale...
cortile, campanile...

Sono generalmente **femminili**

i nomi che finiscono in:
-gione
-sione
-zione

ragione, stagione...
televisione, pensione...
stazione, lezione...

Per i **nomi irregolari** vedi unità 4

	SINGOLARE	PLURALE	
MASCHILE	-o	-i	cocomero - cocomeri
FEMMINILE	-a	-e	mela - mele
MASCHILE / FEMMINILE	-e	-i	salame - salami noce - noci

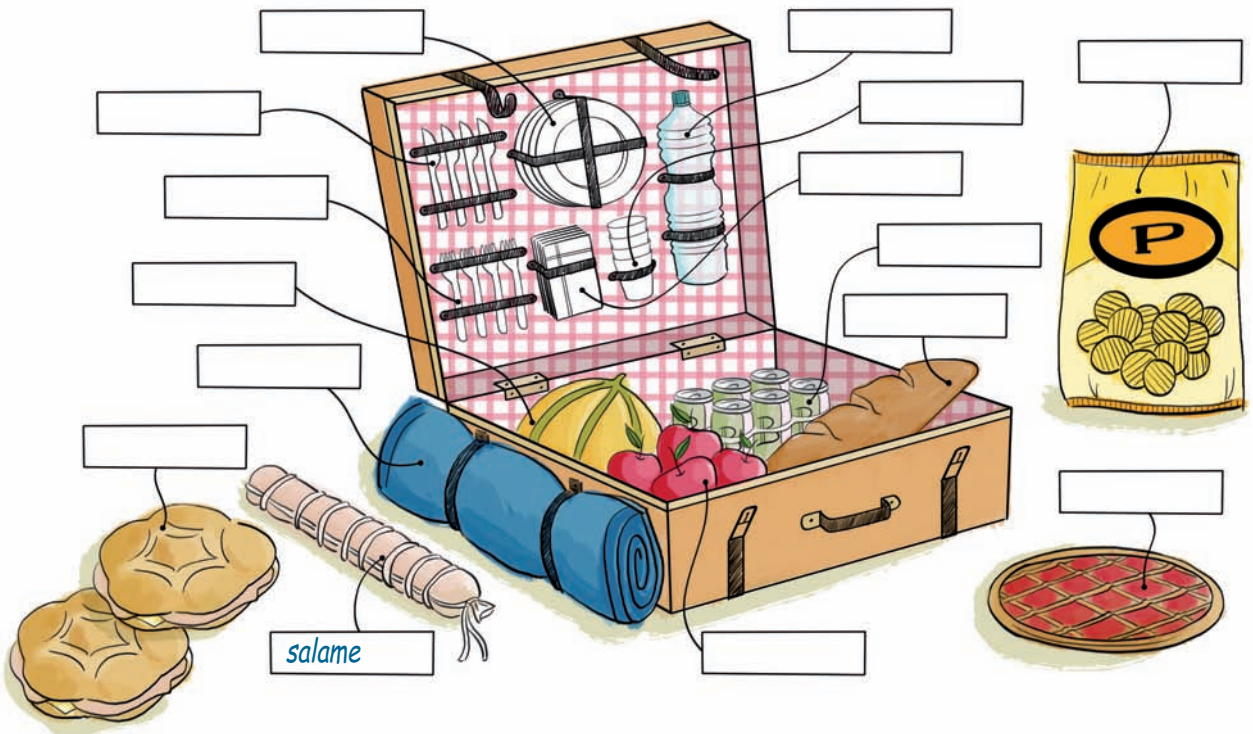
1. Maschile o femminile? Metti i nomi dati nella colonna giusta.

aereo albero borsa prigione
 colazione ~~gioco~~ errore
 informazione motore sveglia

maschile	femminile
<i>gioco</i>	

2. Associa i nomi dati alle immagini e poi mettili nella tabella.

bicchieri bottiglia d'acqua coltelli crostata forchette lattine di birra
 mele melone pane panini patatine piatti ~~salame~~ tovaglia tovaglioli



maschile singolare	maschile plurale	femminile singolare	femminile plurale
<i>salame</i>			

3. Metti i seguenti nomi al plurale.

singolare	plurale
1. carota	<i>carote</i>
2. cornetto	
3. limone	
4. melone	
5. pera	

singolare	plurale
6. pomodoro	
7. pesce	
8. torta	
9. verdura	
10. cioccolatino	

4. Trova il singolare o il plurale.

Allo zoo...



singolare	plurale
1. elefante	<i>elefanti</i>
2. scimmia	
3.	cammelli
4. serpente	
5.	giraffe
6. tigre	
7.	orsi



Gioca! Tra questi nomi di animali, scegli quelli singolari.
Le iniziali daranno il nome di un altro animale.

rane gallina cani ape mucche topo tartaruga pecore farfalle cavalli oca

Che animale è? _ _ _ _ _

1. Metti i nomi sottolineati al posto giusto nella tabella.

LE PIAZZE D'ITALIA

Piazze e centri storici – quattordicimila in Italia – sono assediati dalla modernità. I sintomi sono noti. Se ne vanno le drogherie, le panetterie e i verdurieri; arrivano le banche, le gioiellerie e i negozi di abbigliamento. Con i servizi se ne vanno i residenti.
Quando chiudono gli uffici, restano strade vuote e serrande abbassate, come nei downtowns americani.

Beppe Severgnini, *La testa degli italiani*

maschile	femminile
	<u>piazze</u>

2. Completa il testo con i seguenti nomi al plurale, secondo l'ordine dato.

~~museo~~ monumento sito spettacolo conferenza convegno
mostra appuntamento lezione visita laboratorio gioco villa parco

SETTIMANA DELLA CULTURA

Durante la Settimana della Cultura, organizzata ogni anno dal Ministero per i Beni e le Attività Culturali, è possibile godere dell'immenso patrimonio artistico, storico e architettonico della nostra penisola, visitando gratuitamente musei , (1) _____ e (2) _____ archeologici statali. In programma inoltre (3) _____ , (4) _____ , (5) _____ e (6) _____ . Il Comune di Roma partecipa a questa grande festa della cultura, con numerosi (7) _____ gratuiti e per tutti (8) _____ , (9) _____ guidate, (10) _____ e (11) _____ che andranno ad arricchire l'offerta dei musei, delle (12) _____ e dei (13) _____ storici della capitale.

adattato dal sito internet www.comune.roma.it